

Jornadas en línea

# La bajante del río Paraná

Panel: **Causas e impactos de un evento extraordinario**

Santa Fe, 3 de junio 2020



Organización  
de las Naciones Unidas  
para la Educación,  
la Ciencia y la Cultura



Cátedra UNESCO "Agua y Educación  
para el Desarrollo Sostenible"

UNIVERSIDAD NACIONAL DEL LITORAL  
FACULTAD DE INGENIERÍA Y CIENCIAS HÍDRICAS



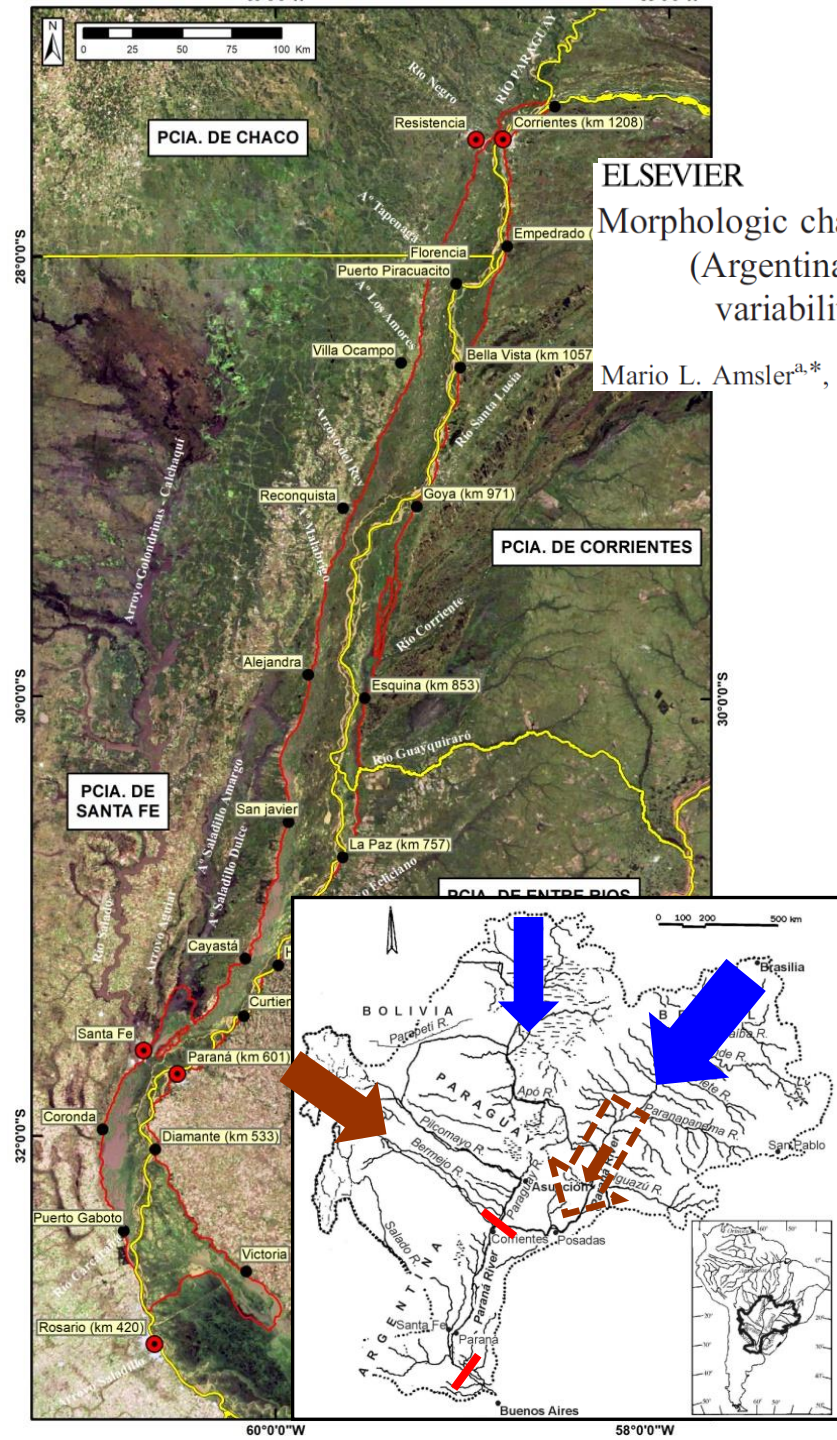
UNL • FACULTAD DE  
INGENIERÍA Y CIENCIAS HÍDRICAS  
50 ANIVERSARIO

# Cambios Geomorfológicos en el Paisaje del Sistema Fluvial del Paraná

**Carlos G. Ramonell**

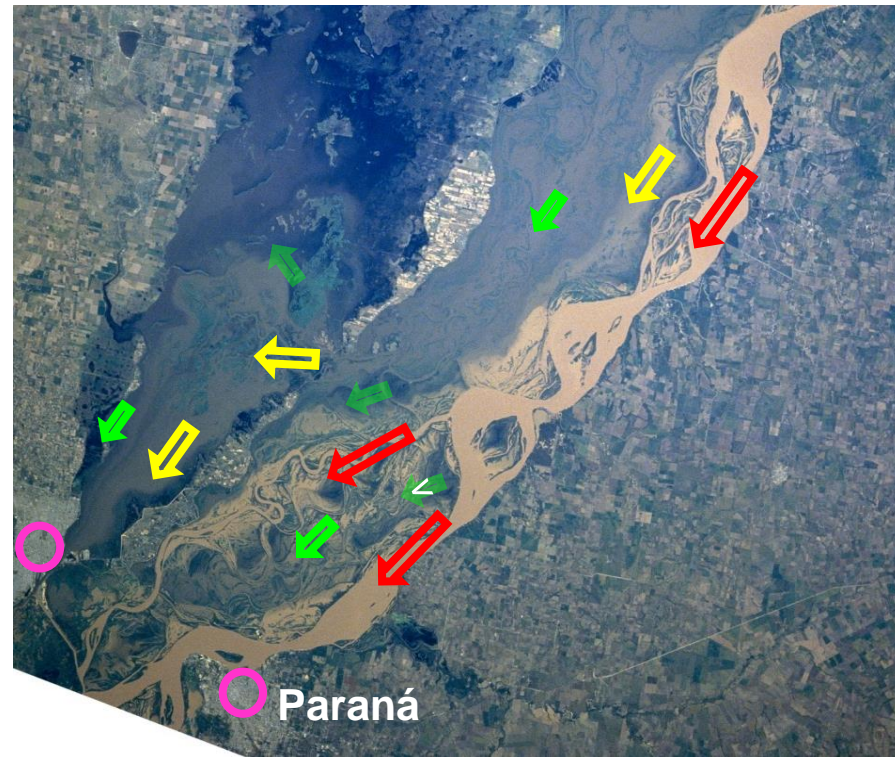
FICH - UNL

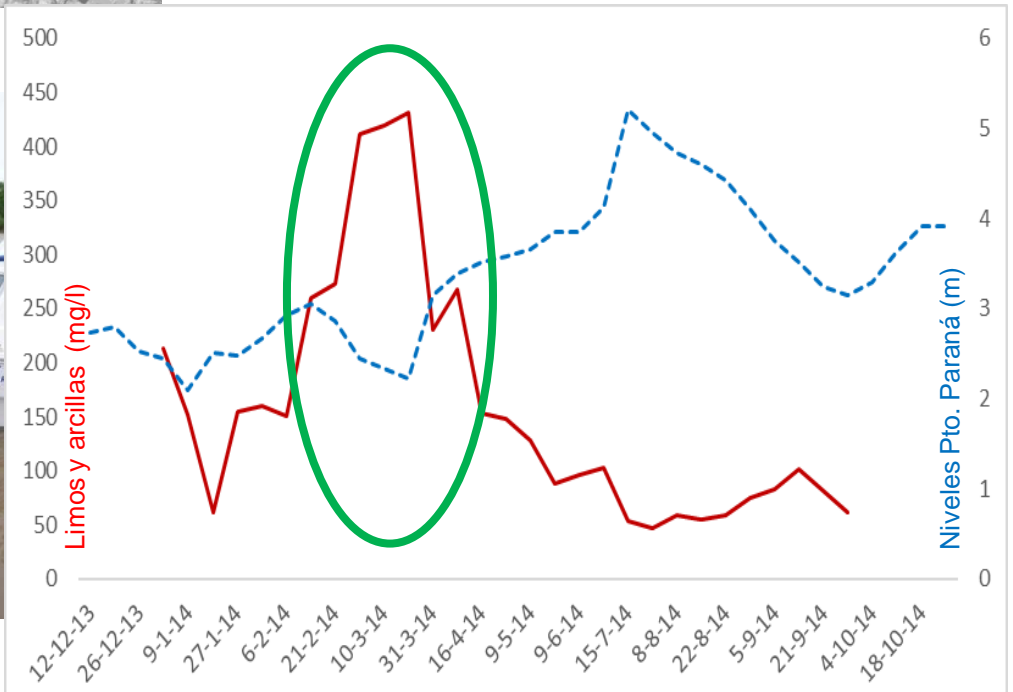
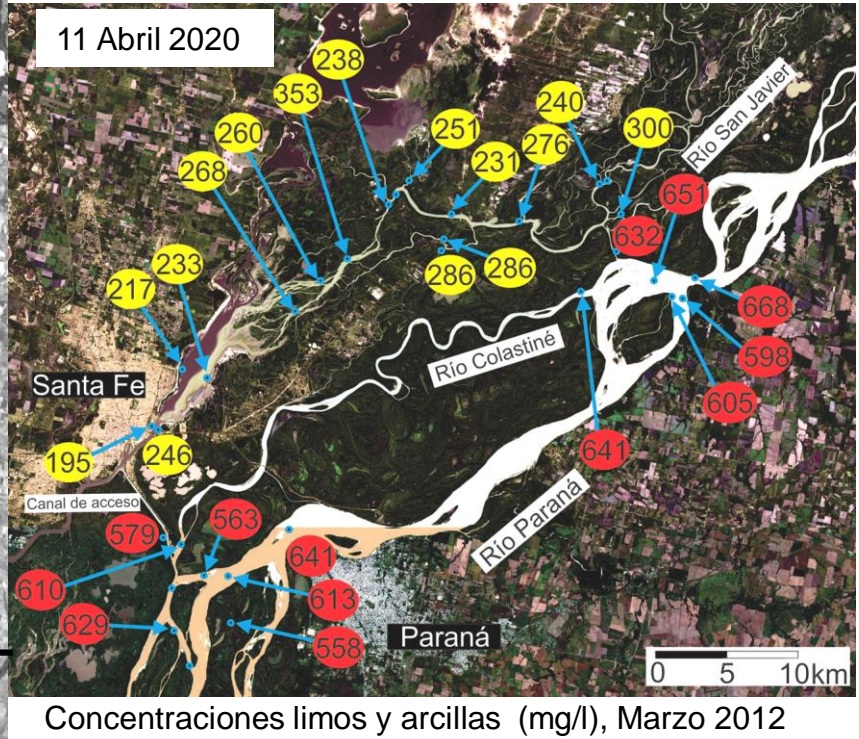
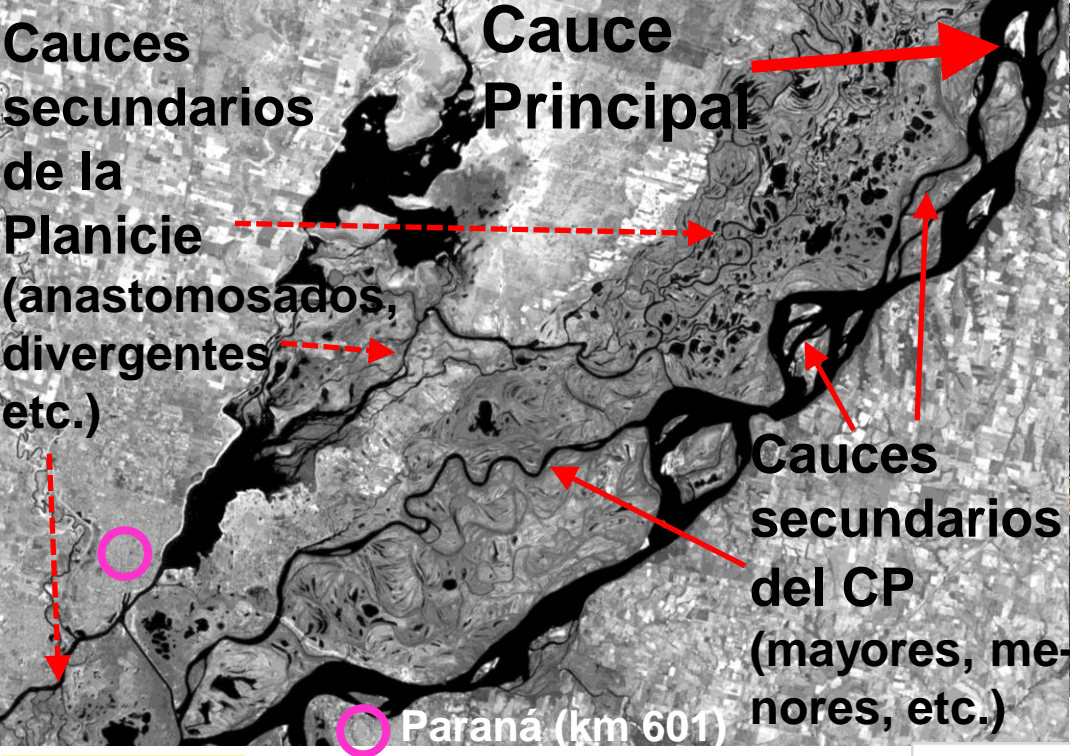
[cgramonell@yahoo.com.ar](mailto:cgramonell@yahoo.com.ar)

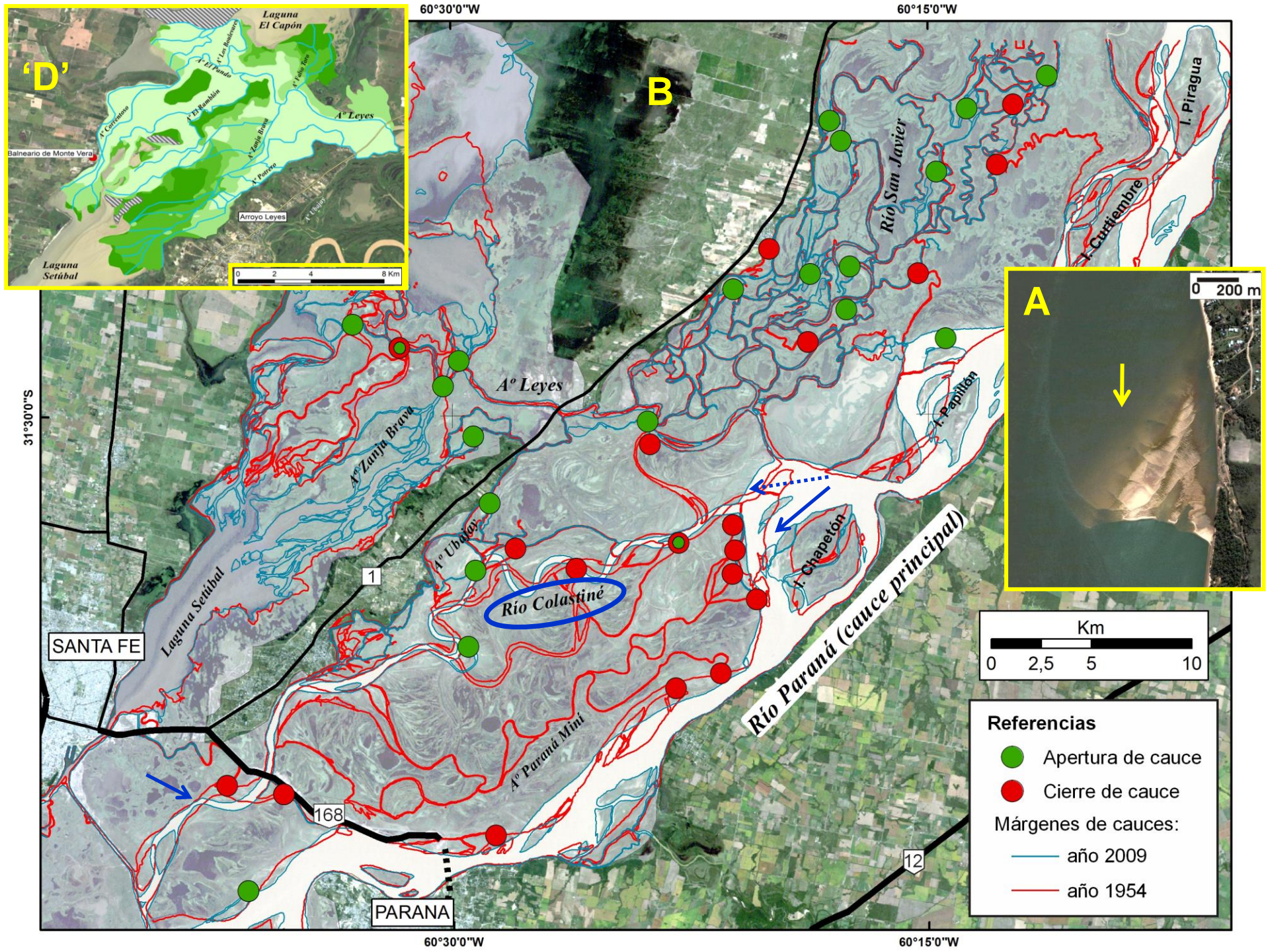


Geomorphology 70 (2005) 257–278

Marzo - Abril









EL LITORAL | ÁREA METROPOLITANA

Jueves 21.05.2020 - Última actualización - 15:22

9:26 | Es en la zona que emergió durante la bajante

# Hay riesgos de desmoronamientos en la Setúbal y piden no caminarla

... Onda Artificial Itaipú - Yaciretá



Rosario, Sauce Viejo, Pto. Gaboto....

57 % del lateral Este del tramo medio del río (C – E)  
≈ 45 % en sitios puntuales del lateral Oeste (SFe!)

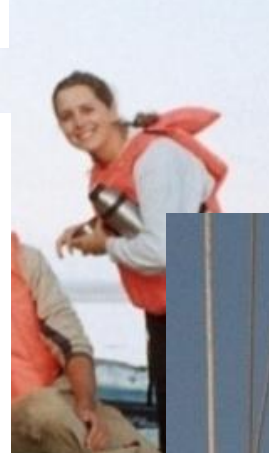
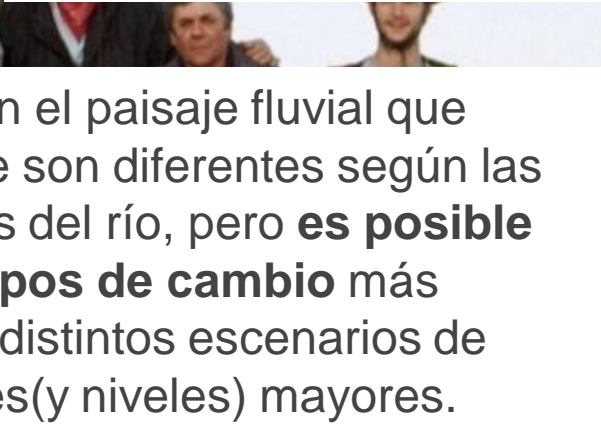


# Consideraciones Finales

1) La bajante extraordinaria es una extraordinaria oportunidad para **revisar nuestra relación con el río** y el modo en que interrelacionamos con él.

2) Los cambios en el paisaje fluvial que impone la bajante son diferentes según las heterogeneidades del río, pero **es posible prever áreas y tipos de cambio** más probables según distintos escenarios de retorno a caudales (y niveles) mayores.

3) La calidad de las predicciones se sustenta en el conocimiento. Esta bajante es un hecho excepcional que **amerita ser evaluado por todos los investigadores que hacemos trabajo de campo en él**, *con transferencias e interacción con entes de gobierno a diferente nivel.*



**Muchas Gracias!**

cgramonell@yahoo.com.ar