

Jornadas en línea

La bajante del río Paraná

Panel: **Causas e impactos de un evento extraordinario**

Santa Fe, 3 de junio 2020



UNL • FACULTAD DE
INGENIERÍA Y CIENCIAS HÍDRICAS
50 ANIVERSARIO

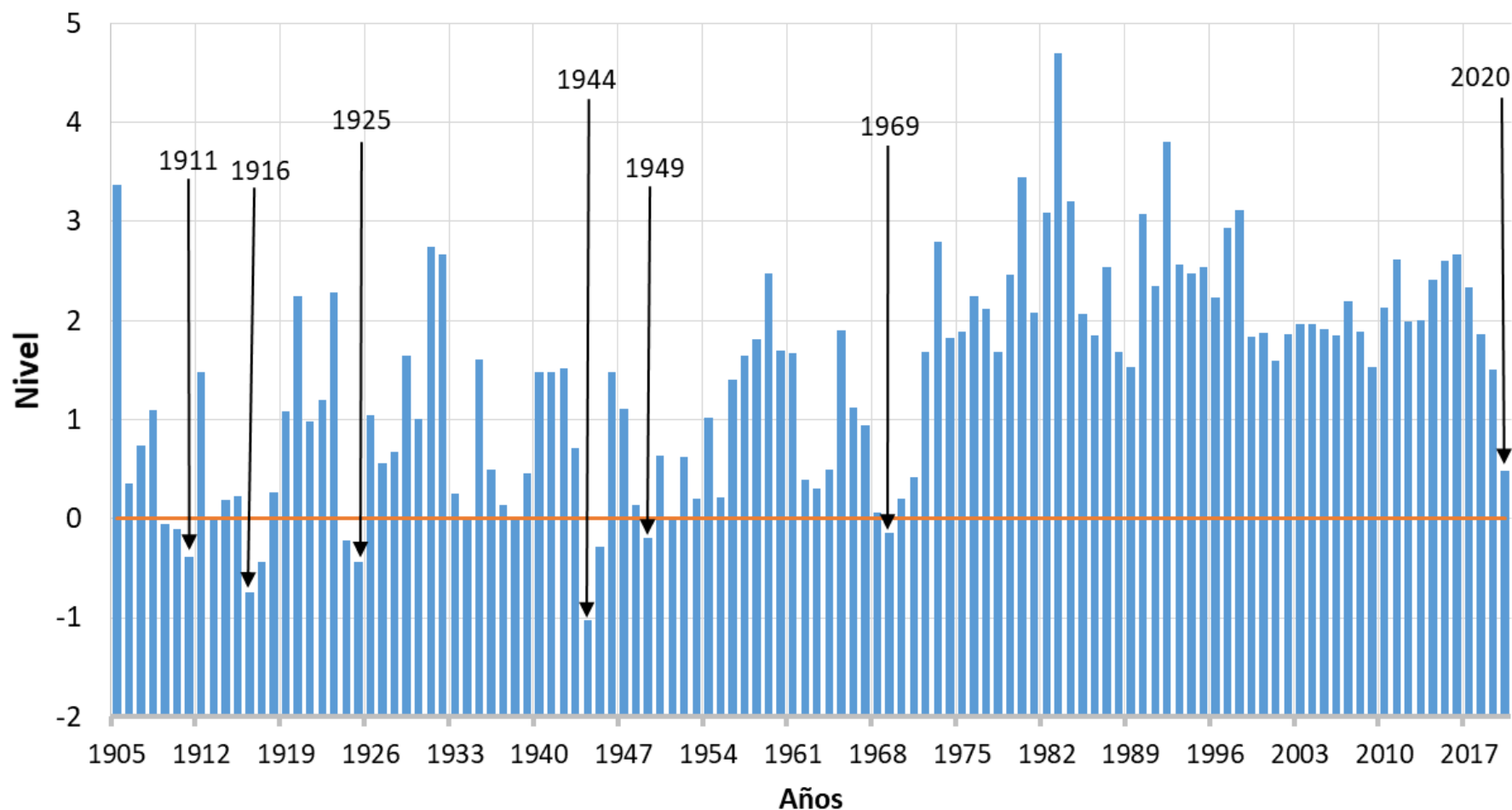
Antecedentes históricos y vinculación con el fenómeno del ENOS

José Luis Macor

Facultad de Ingeniería y Ciencias Hídricas

jmacor@fich.unl.edu.ar

Niveles mínimos del río en Santa Fe



Jornadas en línea

La bajante del río Paraná

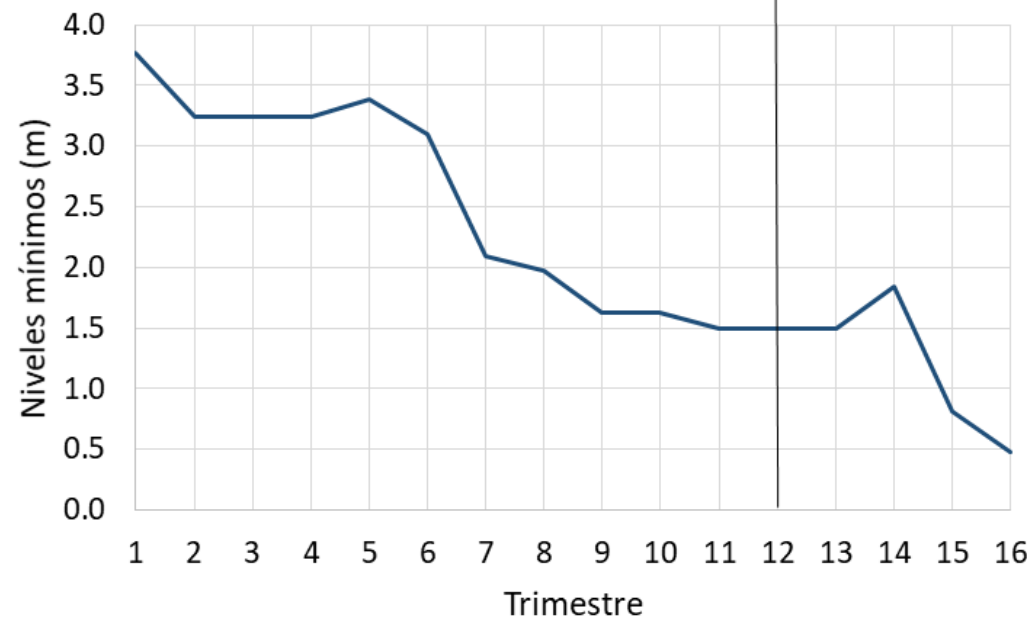
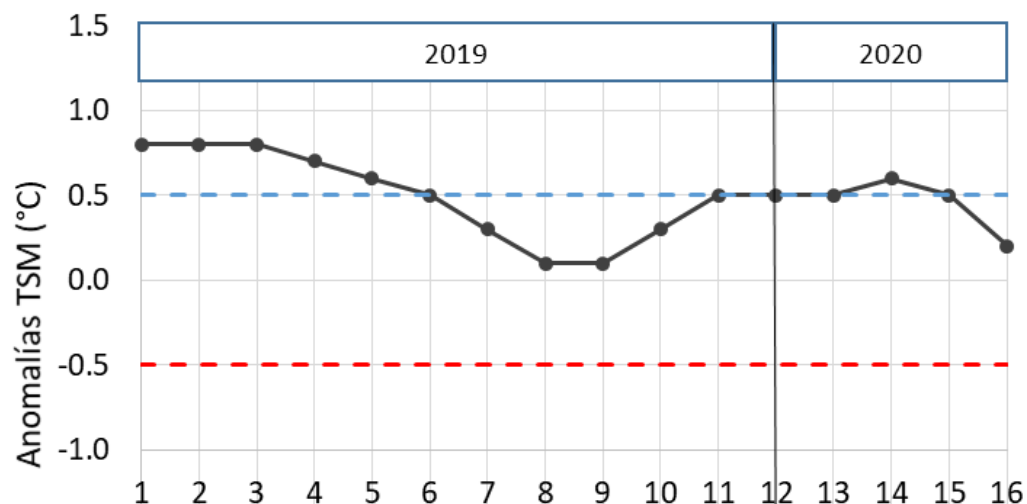


Organización de las Naciones Unidas para la Educación, la Ciencia y la Cultura

Cátedra UNESCO "Agua y Educación para el Desarrollo Sostenible"
UNIVERSIDAD NACIONAL DEL LITORAL
FACULTAD DE INGENIERÍA Y CIENCIAS HÍDRICAS



UNL • FACULTAD DE INGENIERÍA Y CIENCIAS HÍDRICAS
50 ANIVERSARIO



Desde jul-19 se registran condiciones neutras del ENOS en el Pacífico tropical.

De oct-19 a abr-20 se observaron temperaturas casi superiores a la media para luego descender a niveles cercanos a la media

Fuente.: IRI-CPC y CIM-FICH

Jornadas en línea

La bajante del río Paraná

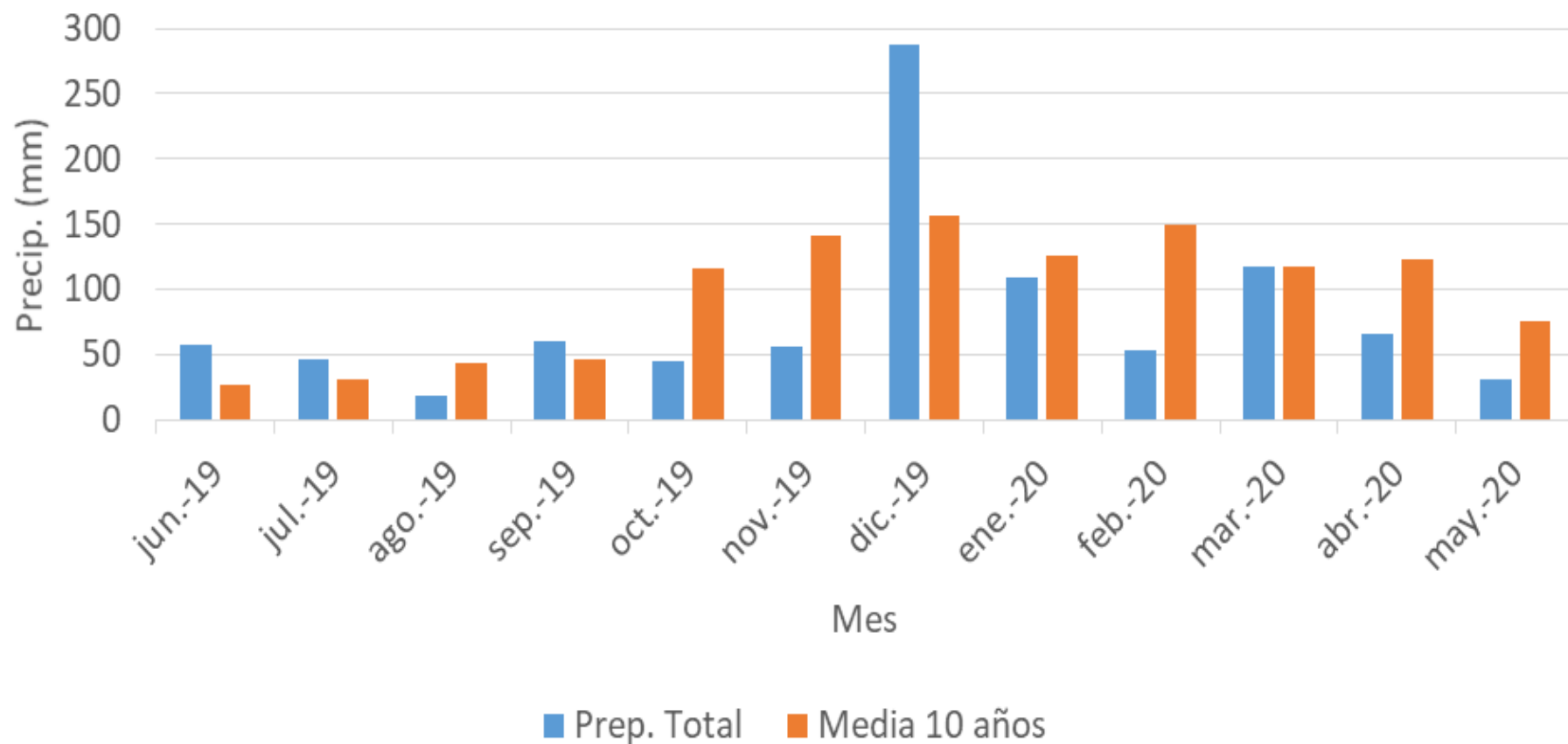


Cátedra UNESCO "Agua y Educación para el Desarrollo Sostenible"
UNIVERSIDAD NACIONAL DEL LITORAL
FACULTAD DE INGENIERÍA Y CIENCIAS HÍDRICAS



UNL • FACULTAD DE INGENIERÍA Y CIENCIAS HÍDRICAS
50 ANIVERSARIO

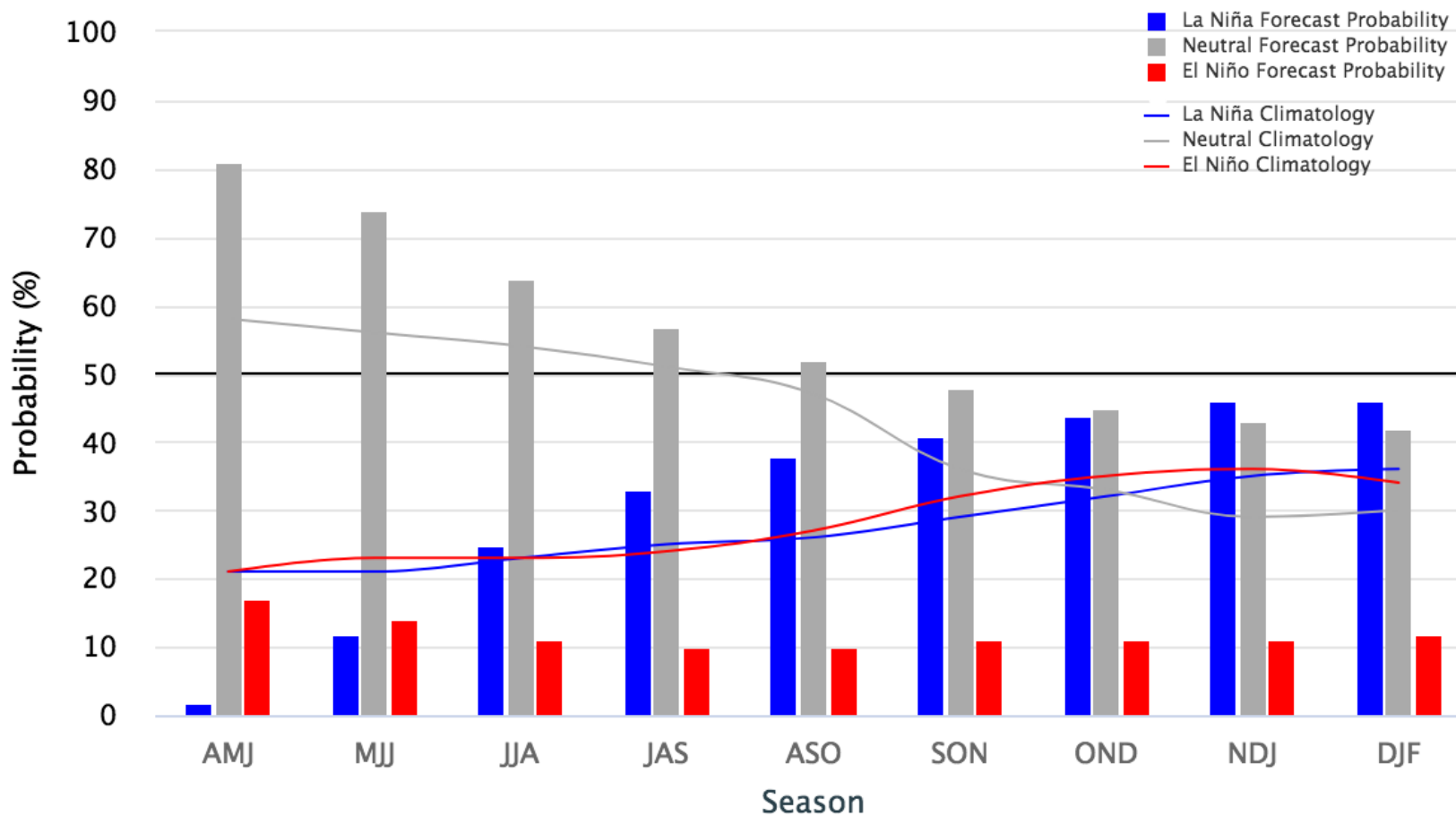
Precipitación mensual



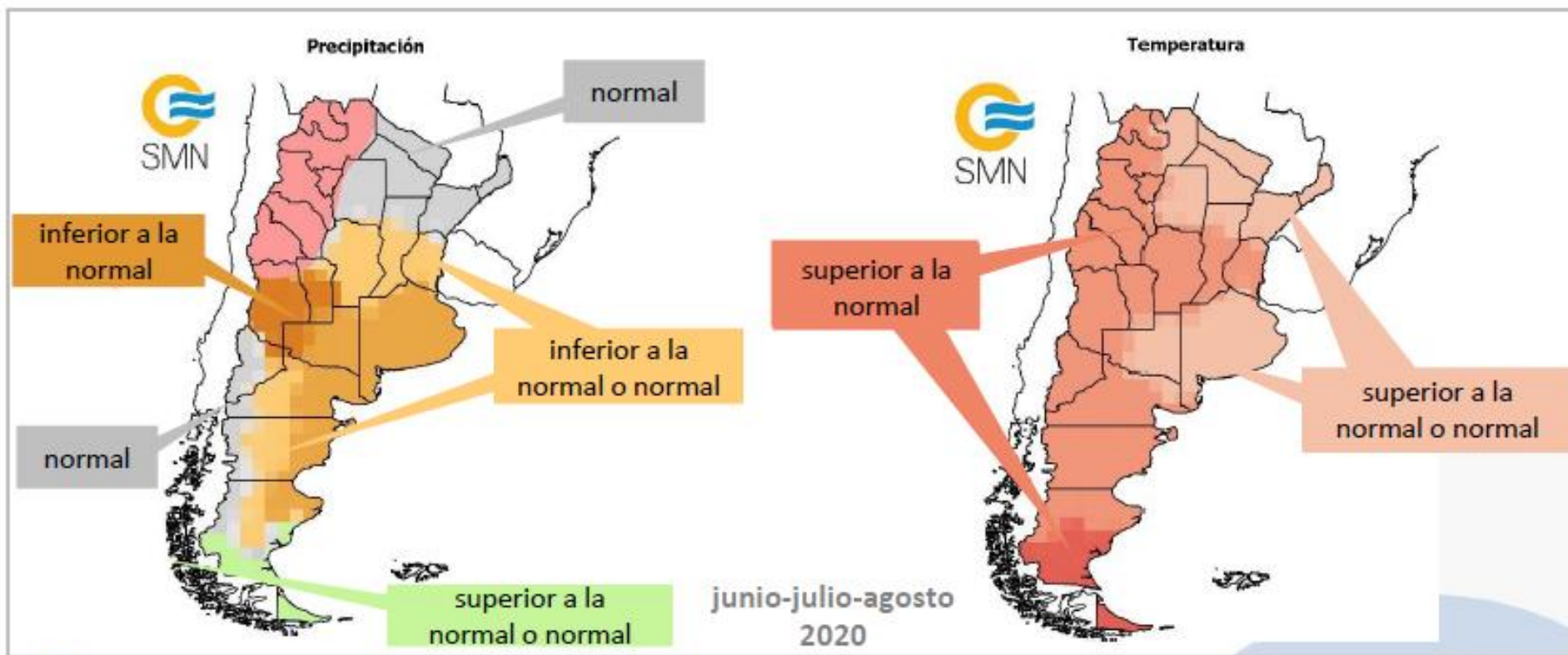
Fuente.: CIM-FICH

Early-May 2020 CPC/IRI Official Probabilistic ENSO Forecasts

ENSO state based on NINO3.4 SST Anomaly
 Neutral ENSO: $-0.5\text{ }^{\circ}\text{C}$ to $0.5\text{ }^{\circ}\text{C}$



Probabilidades previstas de precipitación y temperatura para el trimestre JJA



Muchas gracias

José Luis Macor

Facultad de Ingeniería y Ciencias Hídricas

jmacor@fich.unl.edu.ar